

*La pose d'implants au niveau des molaires supérieures nécessite souvent de combler le fond du sinus par une greffe*

*La technique chirurgicale utilisée peut varier en fonction des cas*

## La greffe osseuse intra sinusienne ou sinus lift

Lors de la mise en place d'implants dentaires au niveau des molaires supérieures, le chirurgien est souvent confronté à un manque de volume osseux. Cette situation est due à la présence, à ce niveau, du sinus maxillaire qui est une cavité remplie d'air. Par conséquent la mise en place des implants dans cette zone nécessite éventuellement d'effectuer un sinus lift, qui consiste à combler le fond du sinus maxillaire grâce à une greffe osseuse.

### Nature du greffon osseux

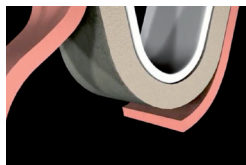
Dans la plupart des cas, le greffon osseux est un substitut osseux d'origine animale ou synthétique, ce qui évite d'avoir à réaliser un prélèvement osseux. Dans certains rares cas, un prélèvement peut être réalisé au niveau du crâne ou de la mâchoire du patient. L'os ainsi récupéré est alors utilisé pour réaliser la greffe.

### La technique de greffe

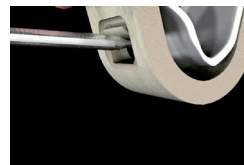
Pour mettre en place le greffon, il faut réaliser un accès vers l'intérieur du sinus. Deux techniques principales sont décrites :

- L'accès latéral : il permet de réaliser des greffes de volume important. Une abord est réalisée sur la paroi externe du sinus maxillaire permettant d'obtenir un large accès avec une visibilité maximale de la zone opératoire.
- L'abord crestal (ou technique des ostéotomes) : cette technique est réservée aux greffes de volume réduit. Le matériau est poussé dans le fond du sinus par le puits de forage des implants.

En fonction des situations, les implants peuvent être mis en place simultanément à la greffe osseuse, ou de façon différée.



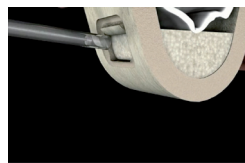
Décollement de la gencive



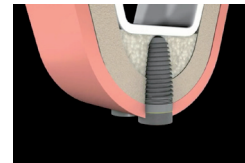
Accès au sinus maxillaire



Soulèvement de la membrane



Mise en place de la greffe



Mise en place de l'implant

### Contre-indications au sinus lift

Les contre-indications au sinus lift sont rares. Comme pour tout acte chirurgical, l'état de santé du patient sera contrôlé au préalable. L'état du sinus doit également faire l'objet d'une attention particulière et, en cas de doute, un avis ORL sera demandé.

### Suites opératoires

Les suites opératoires du sinus lift sont le plus souvent simples et peu douloureuses. Comme après toute intervention chirurgicale, un œdème, un léger saignement et un hématome peuvent apparaître. Dans tous les cas, le suivi de la prescription et des conseils de votre chirurgien est impératif.